

Config Zebra GX430 T

Christine Plumejeaud-Perreau

UMR LIENSs 7266

25-09-2017



Mini-tubes : 51 x 8 mm

- Configuration depuis le Zebra Setup Utilities

Printer Settings Wizard

Label Parameters
Define label width, label height and orientation.

Units: cm

Width: 5,08 cm

Height: 0,80 cm

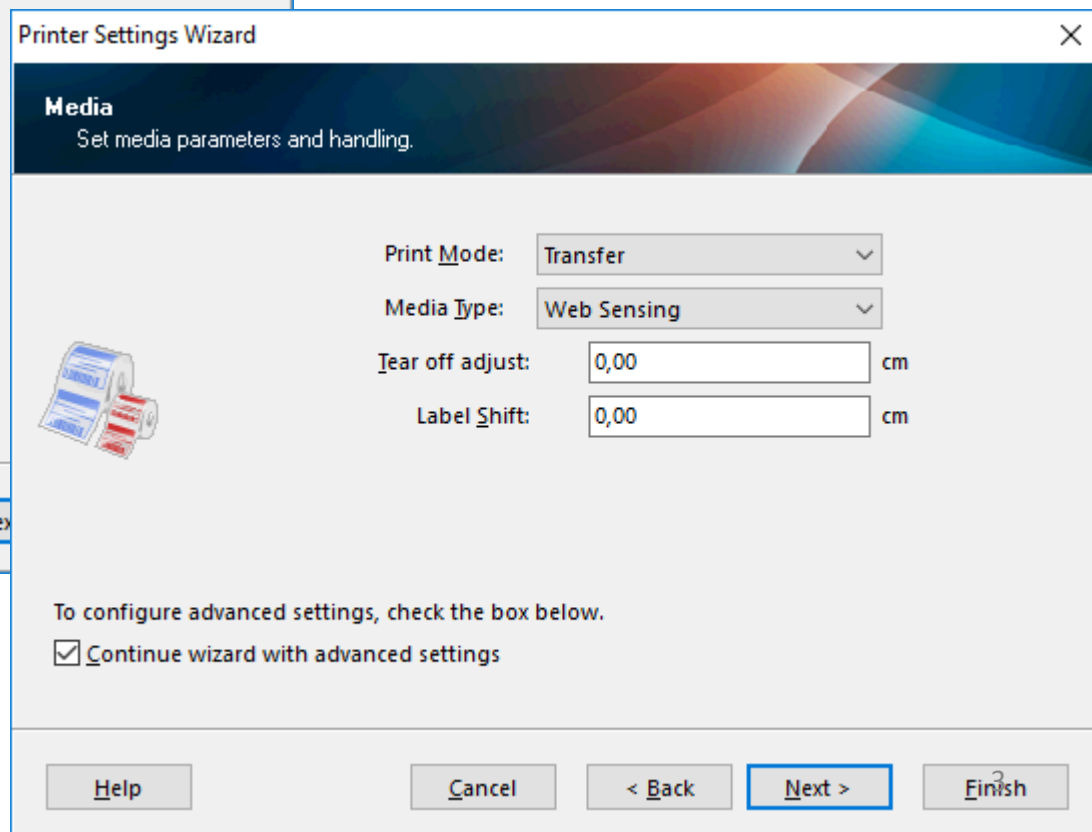
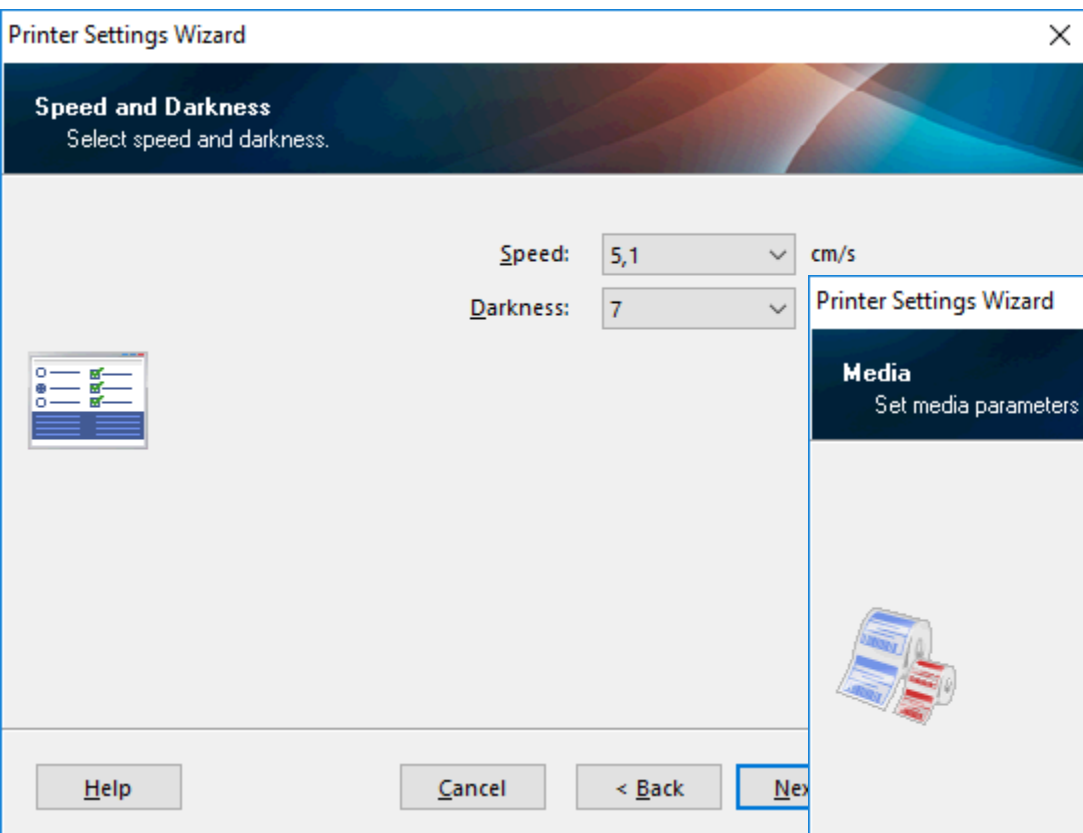
Orientation: Normal

Firmware version: V56.17.17Z

Help Cancel < Back Next > Finish

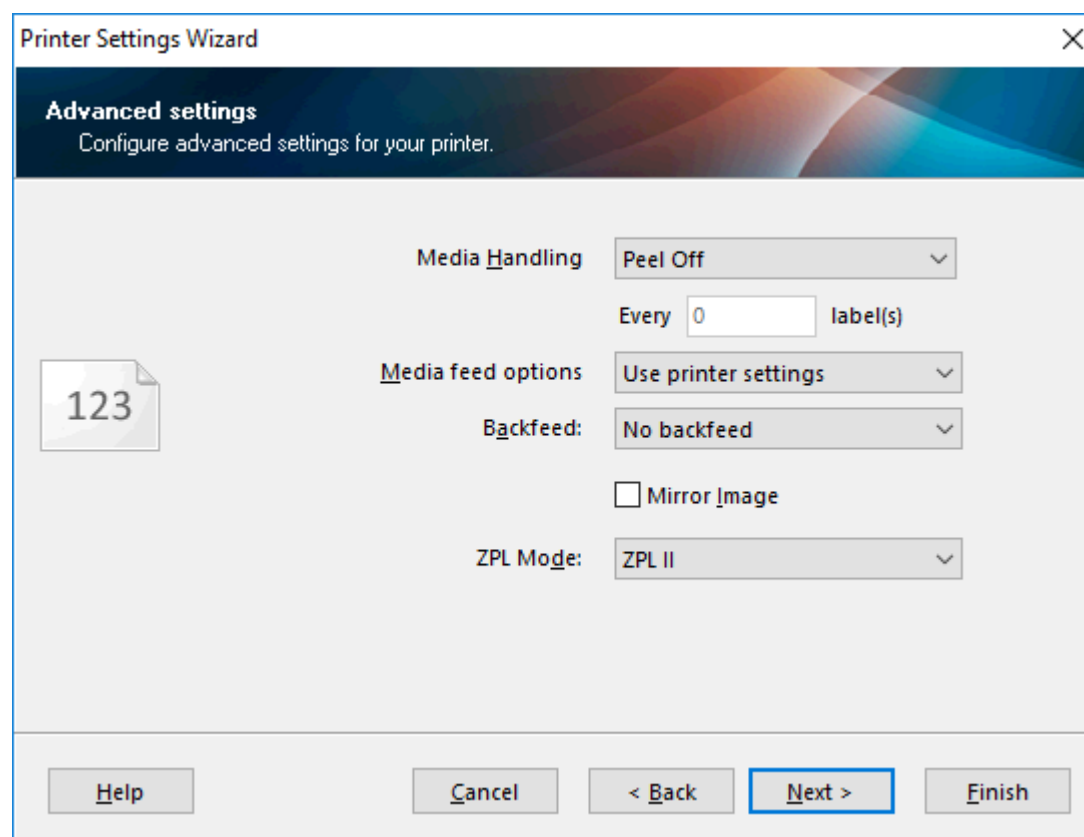
Mini-tubes : 51 x 8 mm

- Configuration depuis le Zebra Setup Utilities



Mini-tubes : 51 x 8 mm

- Configuration depuis le Zebra Setup Utilities



Imprimer

Imprimante : ZDesigner GX430t

Copies : 1

Propriétés Options avancées Aide ?

Imprimer en nuances de gris (noir et blanc)

Economiser de l'encre/du toner

Pages à imprimer

Tout

Page active

Pages 1

Autres options

Dimensionnement et gestion des pages

Taille Affiche Multiple Livret

Ajuster

Taille réelle

Réduire les pages hors format

Echelle personnalisée : 100 %

Choisir la source de papier selon le format de la page PDF

Orientation :

Portrait/paysage automatique

Portrait

Paysage

Commentaires et formulaires

Document et annotations

Résumer les commentaires

Echelle : 97%

50,89 x 7,96 mm

AAB

55207782
456456
3123145
AAB

Page 1 sur 1

Mise en page... Imprimer Annuler

Choisir ici votre format d'impression

- Configuration dans les propriétés d'imprimante (depuis un logiciel type AcrobatReader)

Propriétés de : ZDesigner GX430t

Polices de code à barres

Polices de commande Commandes personnalisées

Paramètres d'importation/exportation Outils À propos de

Options Réglages avancés Tramage Formats Mémoire imprimante

Paramètres

Nbr de copies:

Vitesse: cm/s

Contraste:

Formats:

Format de papier

cm portrait

mm paysage

pouce rotation 180°

Taille

Largeur:

Hauteur:

Zone non imprimable

Gauche: En haut:

Droite: En bas:

OK Annuler Aide

Propriétés de : ZDesigner GX430t

Polices de code à barres

Polices de commande Commandes personnalisées

Paramètres d'importation/exportation Outils À propos de

Options Réglages avancés Tramage Formats Mémoire imprimante

Selon réglages de l'imprimante

Mode opératoire

Détacher RFID

Rembobiner Massicot

Décoller Coupé par lot de

Applicateur Avancé**

Flux Inversé

Image miroir

Type de support

Transfert thermique Thermique direct

Mode de détection

Continu Marque

Détection Web

Ajustement

En haut: cm

Détacher: cm

A gauche: cm

**Utilisable seulement avec NiceLabel

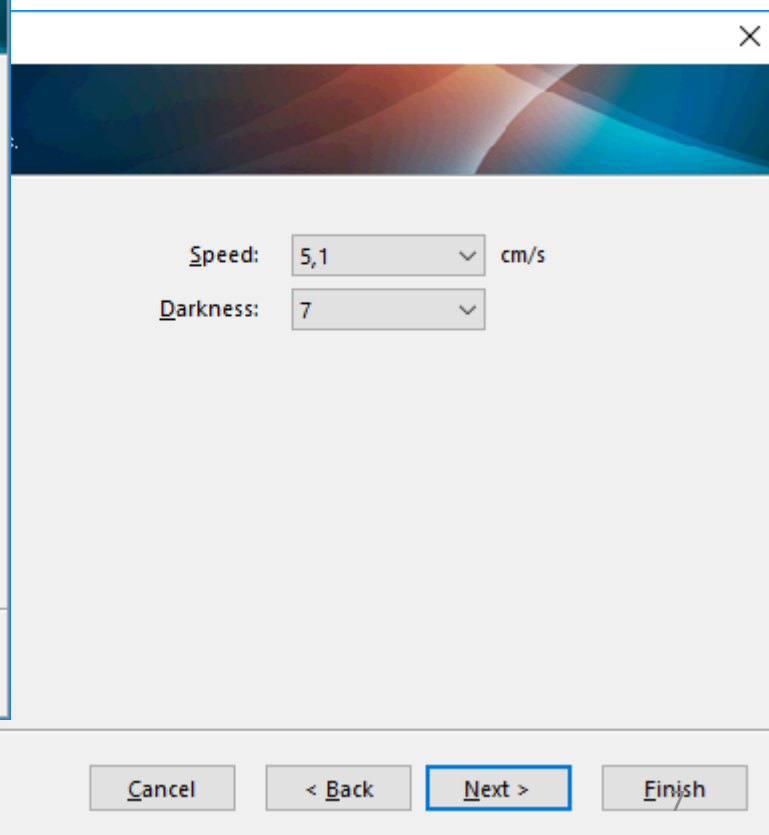
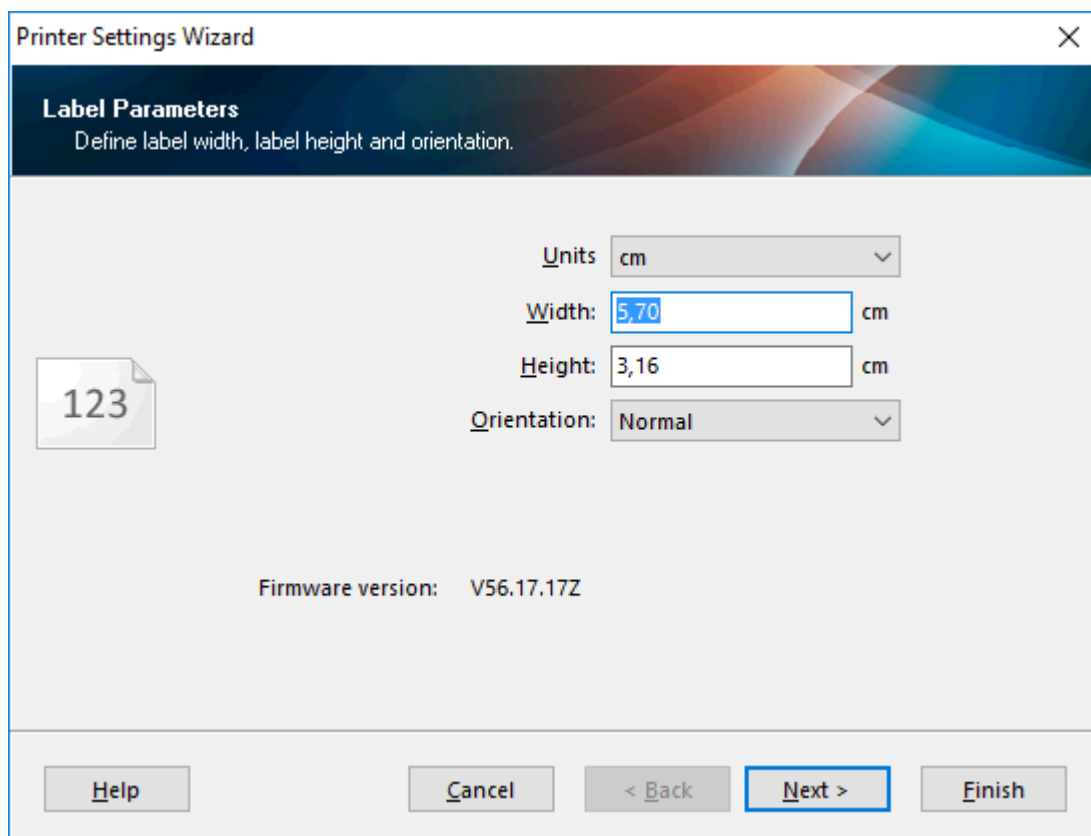
Applicateur Autre Calibrer

OK Annuler Aide

• Configuration dans les propriétés d'imprimante (depuis un logiciel type AcrobatReader)

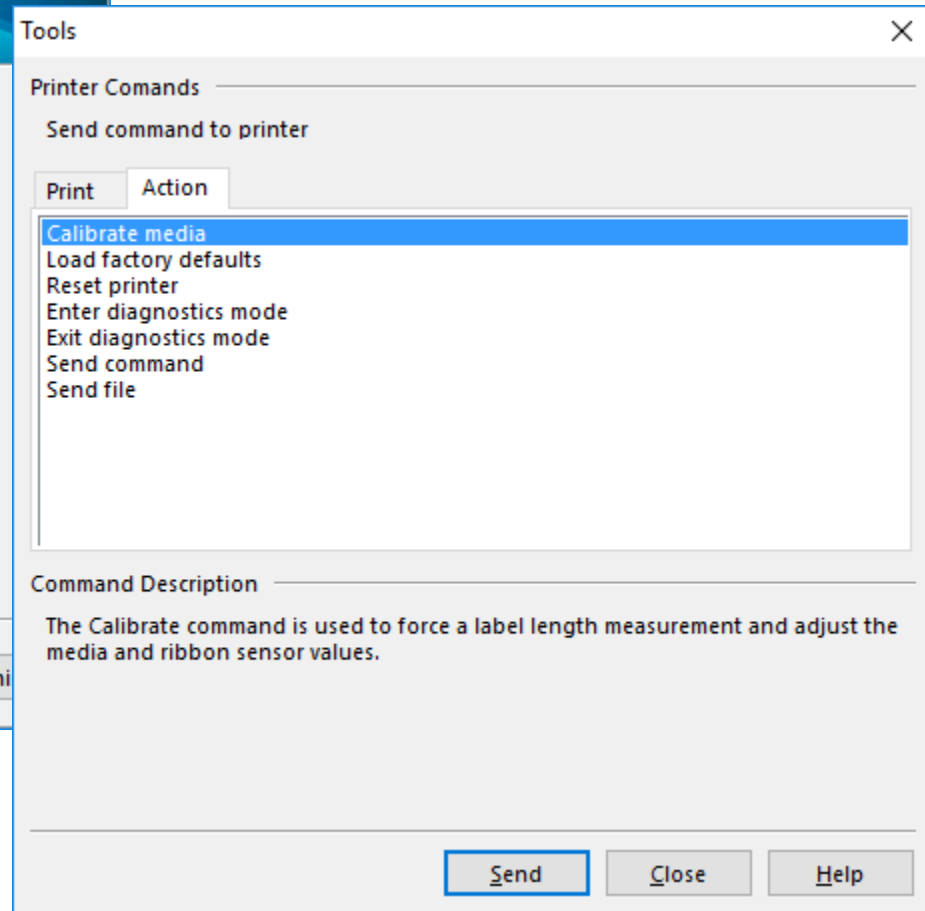
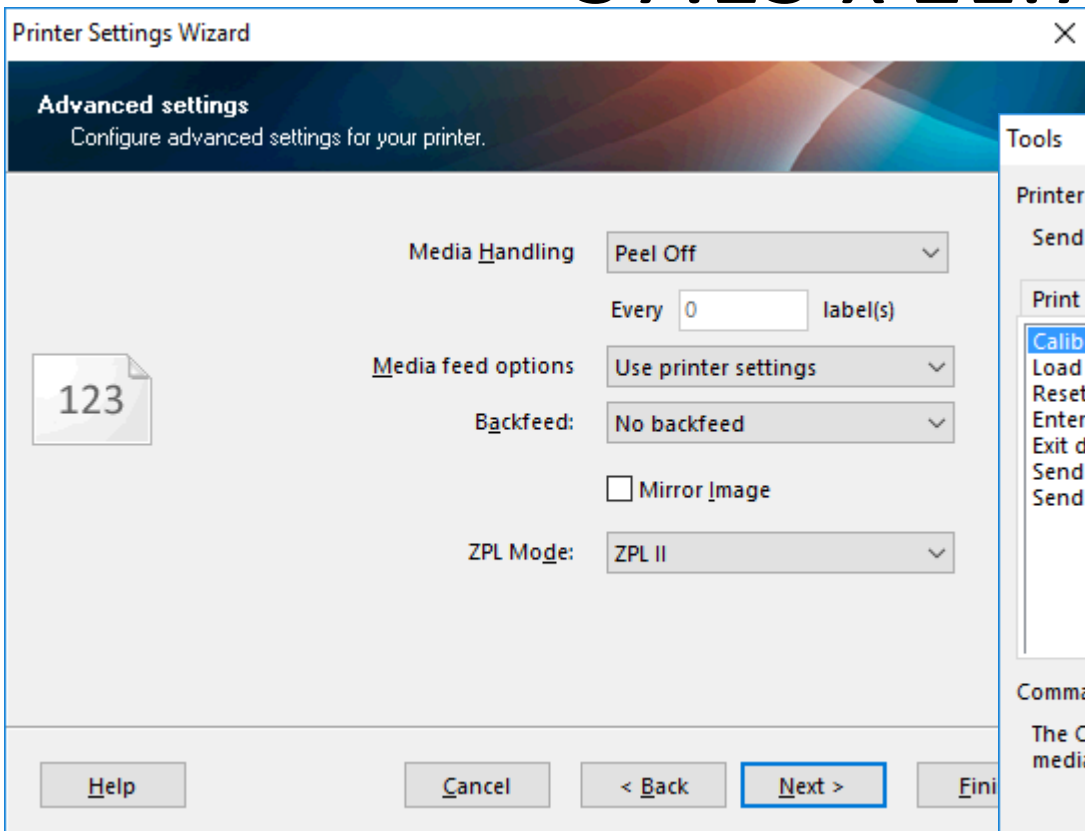
Pot pièges et carottes : 57.15 x 21.75 mm

- Zebra Setup Utilities

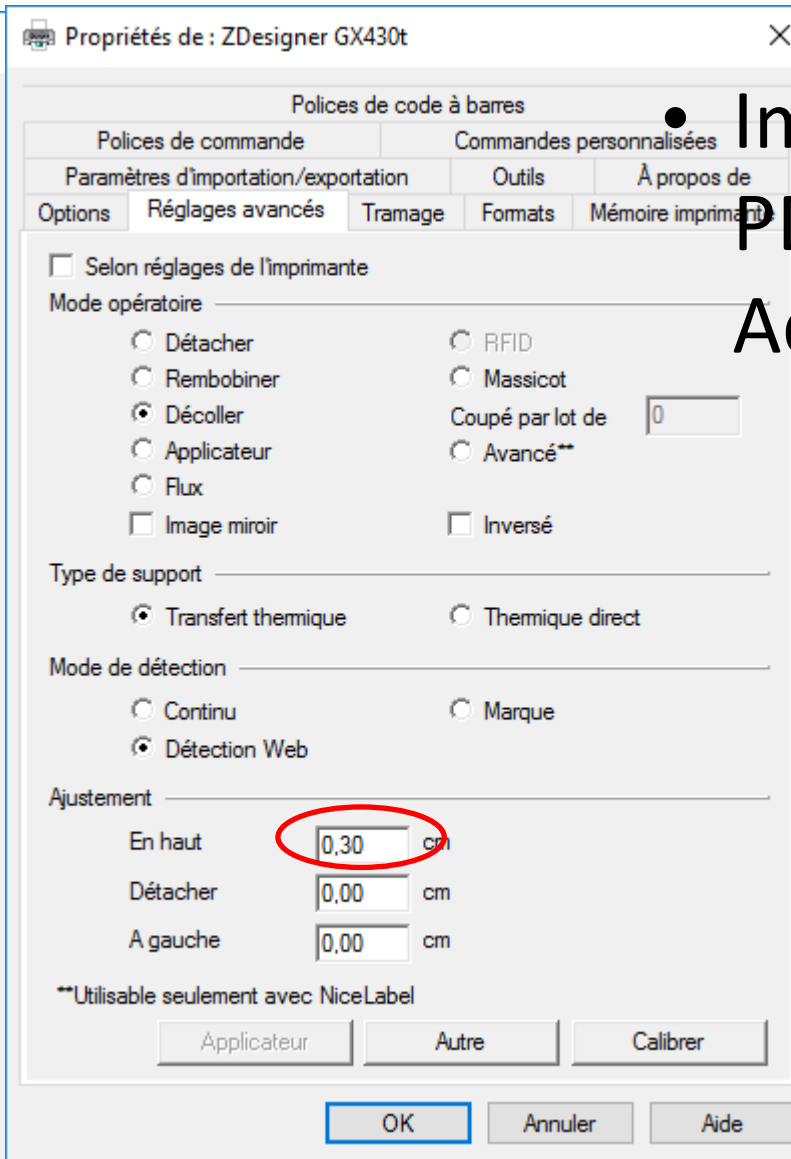
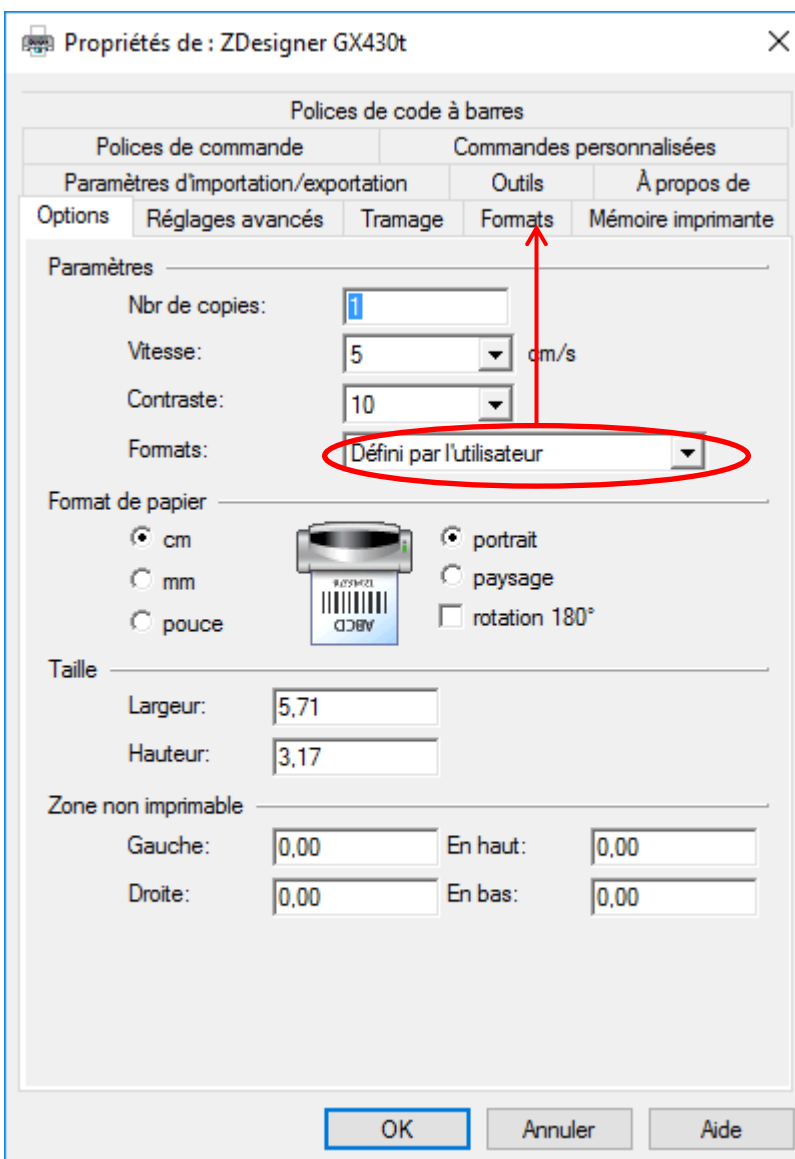


Pot pièges et carottes :

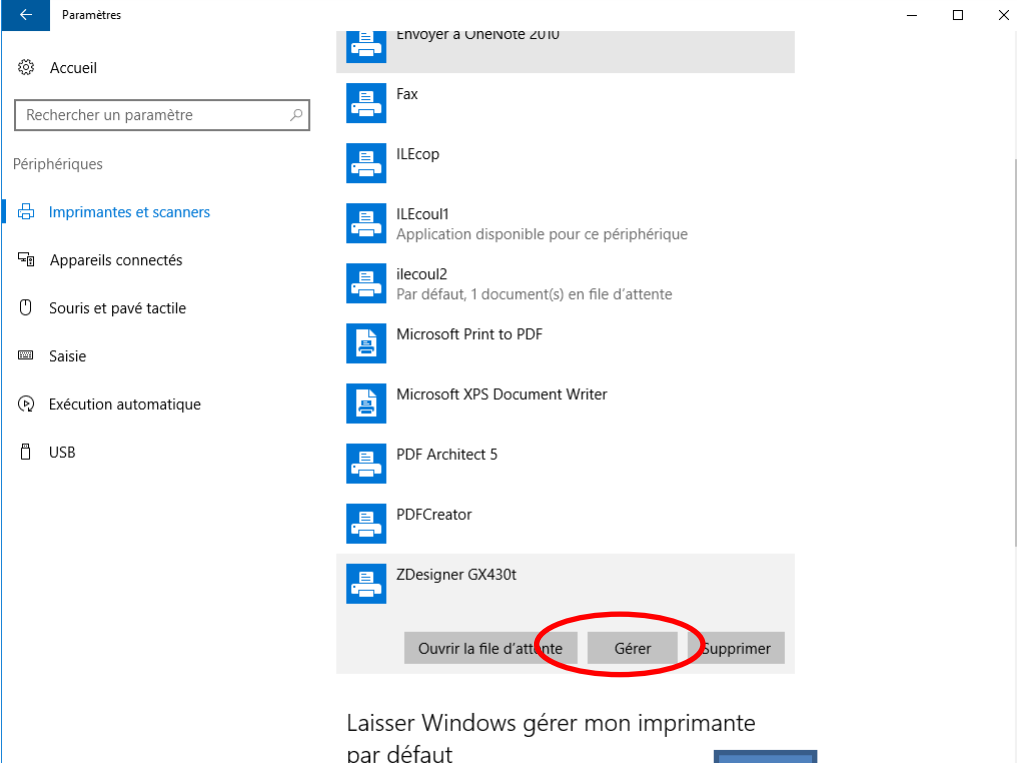
57.15 x 21.75 mm



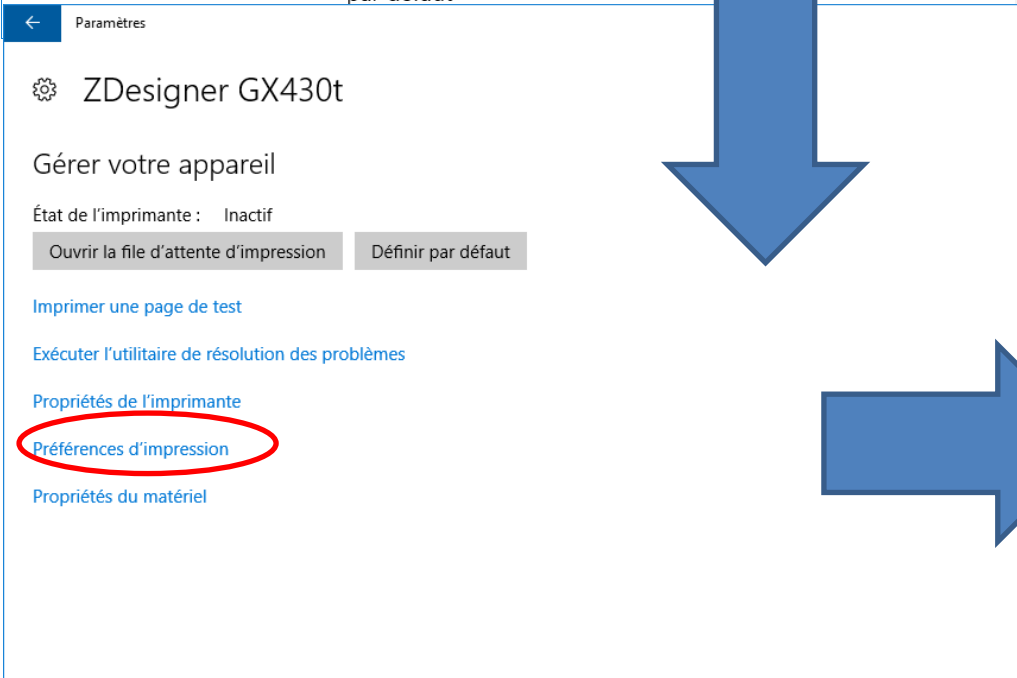
Pot pièges et carottes : 57.15 x 21.75 mm



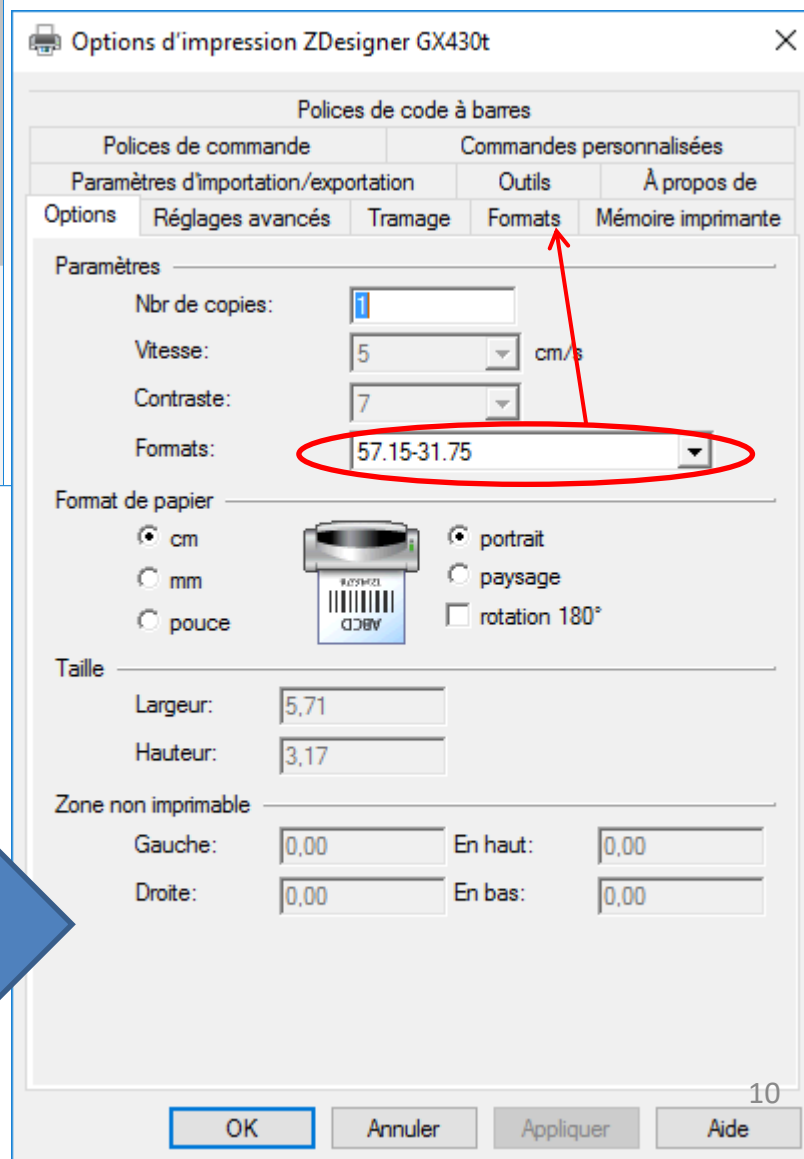
• Impression PDF depuis Adobe



Laisser Windows gérer mon imprimante par défaut



Configurer les préférences d'impression Windows



Configurer les préférences d'impression Windows

Options d'impression ZDesigner GX430t

Polices de code à barres

Polices de commande Commandes personnalisées

Paramètres d'importation/exportation Outils À propos de

Options Réglages avancés Tramage Formats Mémoire imprimante

Formats définis

- 57.15-31.75
- carottes
- tubes

Description

57.15-31.75

Description

Définir ici un format d'étiquette et l'enregistrez ultérieurement. Chaque format mémorise les dimensions et quelques paramètres de l'imprimante.

Nouveau... Changer...

OK Annuler Appliquer Aide

Définir le format

Nom

57.15-31.75

Options

Contraste 7

Vitesse 5 cm/s

Dimensions

Largeur d'étiquette 5,71 cm

Hauteur d'étiquette 3,17 cm

Zone non imprimable

Gauche: 0,00 En haut: 0,00

Droite: 0,00 En bas: 0,00

OK Annuler Aide

Propriétés de : ZDesigner GX430t

Polices de code à barres

Polices de commande Commandes personnalisées

Paramètres d'importation/exportation Outils À propos de

Options Réglages avancés Tramage Formats Mémoire imprimante

Selon réglages de l'imprimante

Mode opératoire

Détacher RFID

Rembobiner Massicot

Décoller Coupé par lot de 0

Applicateur Avancé**

Flux

Image miroir Inversé

Type de support

Transfert thermique Thermique direct

Mode de détection

Continu Marque

Détection Web

Ajustement

En haut 0,30 cm

Détacher 0,00 cm

A gauche 0,00 cm

**Utilisable seulement avec NiceLabel

Applicateur Autre Calibrer

OK Annuler Aide

Si vous imprimez depuis Chrome

- Changer la taille du format pour une mise à l'échelle à 80%.

Définir le format

Nom
57.15-31.75mm

Options
Contraste: 7
Vitesse: 5 cm/s

Dimensions
Largeur d'étiquette: 5,50 cm
Hauteur d'étiquette: 2,80 cm

Zone non imprimable
Gauche: 0,00 En haut: 0,15
Droite: 0,00 En bas: 0,15

OK Annuler Aide