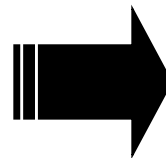


Laboratoire virtuel



Natica epiglottina Lamarck 1804, Museo Histórico-Minero Don Felipe de Borbón y Grecia, Madrid

E.T.S.DE INGENIEROS DE MINAS
Eoceno
Natica epiglollena, Lamk.
Grignon




E.T.S.DE INGENIEROS DE MINAS
Eoceno
Natica epiglottina, Lamk.
Grignon

~~*Natica epiglollena*
Lamarck 1804~~

Natica epiglottina
Lamarck 1804

Collections naturalistes

Points positifs	Points négatifs
La France est très riche (plus de 100 millions de spécimens conservés dans les muséums, musées et universités)	Stratigraphie et géographie plus ou moins précises
Plus anciennes collections : début 19ème	Faible taux d'informatisation (environ 5%) -> dark data
Existence d'une plate-forme web commune à toutes les sciences naturelles : 	Erosion de l'expertise
Professionnalisation de la conservation des collections universitaires (BAP F)	Peu de moyens dédiés aux inventaires

Plan National pour la Science Ouverte

« La France s'engage pour que les résultats de la recherche scientifique soient ouverts à tous, chercheurs, entreprises et citoyens, sans entrave, sans délai, sans paiement. »

Mesure 1

Rendre obligatoire la publication en accès ouvert des articles et livres issus de recherches financées par appel d'offres sur fonds publics.

Mesure 4

Rendre obligatoire la diffusion ouverte des données de recherche issues de programmes financés par appels à projets sur fonds publics.



DISCO

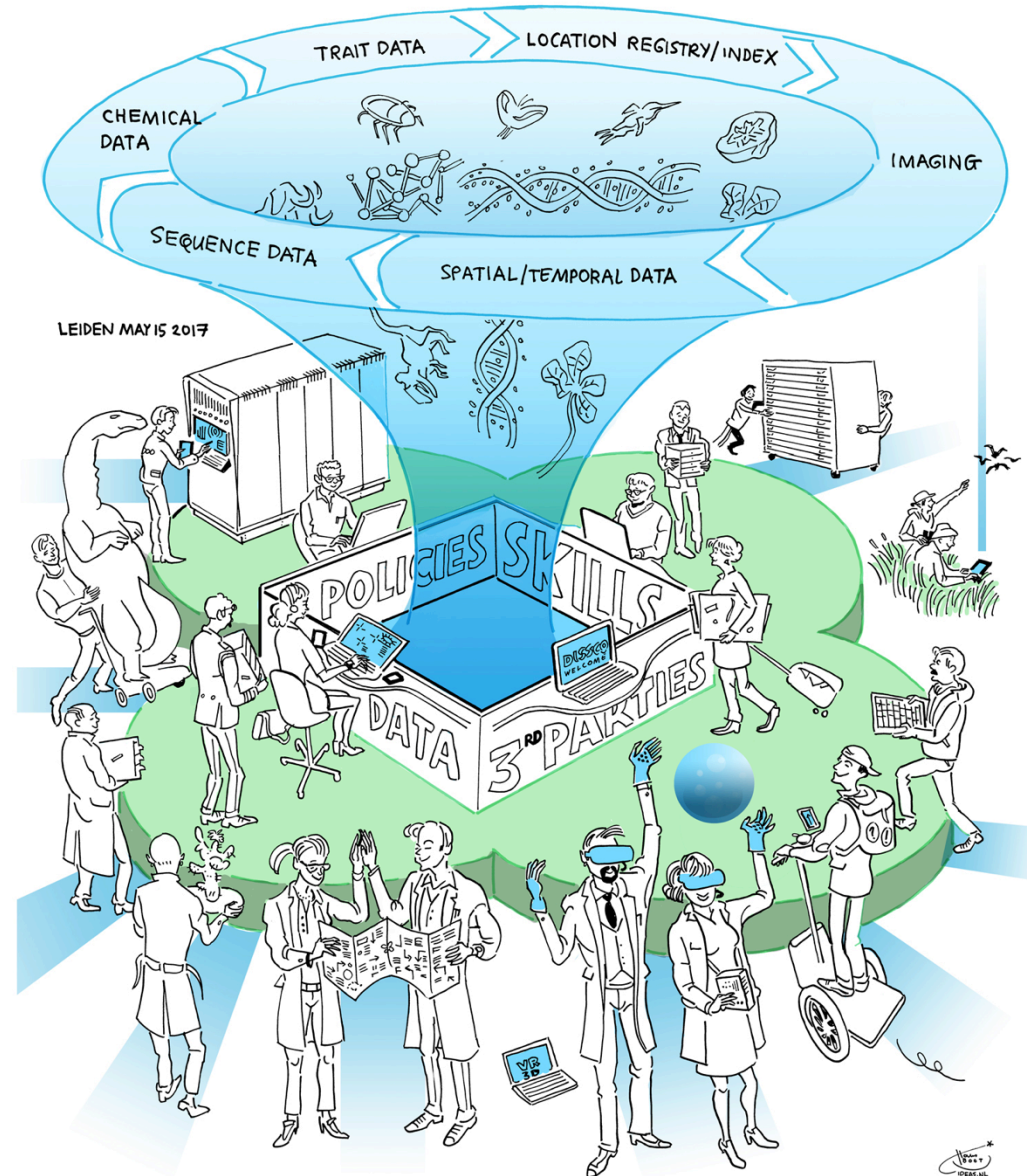
Distributed System of Scientific Collections

21 pays européens
115 établissements

 **ReCOLNAT**
Point nodal France

DISCO

Distributed System of Scientific Collections





Merci de votre attention !



Infrastructures en biotechnologie et santé